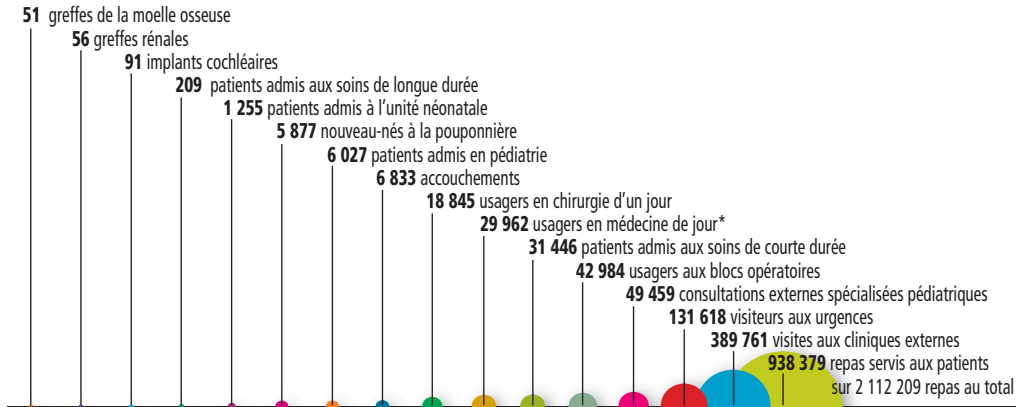




# LE CHUQ EN BREF

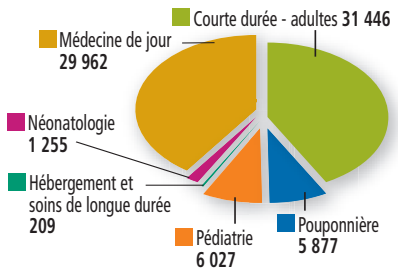
[www.chuq.qc.ca](http://www.chuq.qc.ca)

## La clientèle

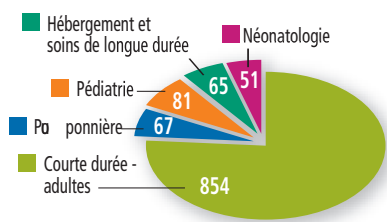


\* Les usagers de la Clinique Prév.O.I.R. sont inclus dans la médecine de jour en 2005-2006

## Usagers admis



## Nombre de lits dressés



**L'Hôtel-Dieu de Québec**  
 11, côte du Palais  
 Québec (Québec)  
 G1R 2J6  
 (418) 525-4444

## Enseignement

Médecine	
Résidents	481
Externes	379
Total	860
Autres	
Universitaire, collégial, DEP, etc.	3898
<b>Étudiants (total)</b>	<b>4758</b>

## Ressources humaines

8 768 employés  
 909 médecins  
 96 pharmaciens  
 19 dentistes  
 576 bénévoles

## Activités financières

Charges d'exploitation	454 016 276 \$
Charges de recherche et activités accessoires	91 531 979 \$
<b>Total des charges</b>	<b>545 548 255 \$</b>

**CHUL**  
 2705, boul. Laurier  
 Québec (Québec)  
 G1V 4G2  
 (418) 525-4444

**Hôpital Saint-François d'Assise**  
 10, rue de l'Espinay  
 Québec (Québec)  
 G1L 3L5  
 (418) 525-4444