

BIENVENUE AU CHUQ



L'Unité d'évaluation des technologies et des modes d'intervention en santé au CHUQ
(UETMIS)



L'Unité d'évaluation des technologies et des modes d'intervention en santé au CHUQ (UETMIS)

Objectifs

1. Connaître le modèle d'organisation
2. Connaître la démarche en ETMIS
3. Échanger sur les conditions de succès



L'Unité d'évaluation des technologies et des modes d'intervention en santé au CHUQ (UETMIS)

Horaire

8h30	Partie 1: Le modèle d'organisation
9h45	Pause
10h15	Partie 2: La démarche en ETMIS
11h30	Partie 3: Les conditions de succès
12h00	Diner

Le CHUQ en un coup d'oeil



L'un des plus importants centres hospitaliers du Québec

Trois hôpitaux :

CHUL, Hôpital Saint-François d'Assise (HSFA),
L'Hôtel-Dieu de Québec (L'HDQ)

595 667 usagers

8 666 employés

1 036 médecins, dentistes et pharmaciens

Territoire desservi :

tout l'Est du Québec

590 bénévoles

259 chercheurs

Clientèle potentielle :

plus de 1,7 million de personnes

718 étudiants gradués

1 074 lits dressés



UETMIS

*Unité d'évaluation des technologies
et des modes d'intervention en santé*

L'Unité d'évaluation des technologies et des modes
d'intervention en santé au CHUQ (UETMIS)

Partie 1: LE MODÈLE D'ORGANISATION

Stage des professionnels du Réseau mère-enfant
de la Francophonie

Québec, 26 mai 2009

Chantale Simard, cogestionnaire clinico-administrative,
Marc Rhains, cogestionnaire médical et scientifique



L'UETMIS au CHUQ:

*Pour des pratiques cliniques fondées
sur les données probantes*

Plan de présentation

- ❖ Les réalisations de l'UETMIS du CHUQ
- ❖ Qu'est-ce que l'ETMIS
- ❖ L'UETMIS du CHUQ (mission, objectifs, modèle)
- ❖ Les produits

L'UETMIS au CHUQ:

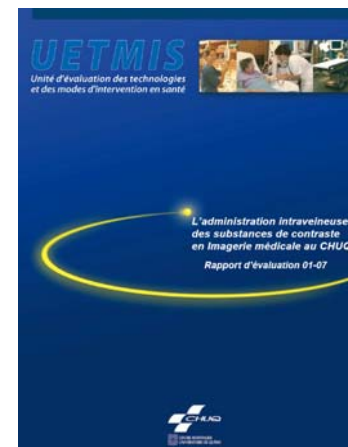
*Pour des pratiques cliniques fondées
sur les données probantes*

LES ACTIVITÉS D'ÉVALUATION

RAPPORTS D'ÉVALUATION / AVIS / NOTES

📁 L'administration intraveineuse des substances de contraste en Imagerie médicale au CHUQ

- ❑ **RAPPORT D'ÉVALUATION, 14 mai 07**
- ❑ **Résumé en français**
- ❑ **Résumé en anglais**
- ❑ **Sommaire**



L'UETMIS au CHUQ:

*Pour des pratiques cliniques fondées
sur les données probantes*

LES ACTIVITÉS D'ÉVALUATION

RAPPORTS D'ÉVALUATION / AVIS / NOTES

- 📁 L'utilisation de l'accélérateur linéaire avec imagerie embarquée Cone-beam, **AVIS PRÉLIMINAIRE, 27 NOVEMBRE 07**
- 📁 Les risques d'infection nosocomiales associés à l'utilisation du matériel électronique pour l'inscription des données cliniques au chevet du patient, **NOTE TECHNOLOGIQUE, 10 OCTOBRE 07**

L'UETMIS au CHUQ:

*Pour des pratiques cliniques fondées
sur les données probantes*

LES ACTIVITÉS D'ÉVALUATION

RAPPORTS D'ÉVALUATION / AVIS / NOTES

- 📁 Le nombre optimal de lits dans une unité de soins,
NOTE INFORMATIVE
- 📁 Le délai acceptable pour le rasage pré-opératoire,
NOTE INFORMATIVE, 10 OCTOBRE 07
- 📁 La tenue vestimentaire au bloc opératoire,
NOTE INFORMATIVE, 22 mai 2009

L'UETMIS au CHUQ:

*Pour des pratiques cliniques fondées
sur les données probantes*

LES ACTIVITÉS D'ÉVALUATION

En cours

- o La chirurgie assistée par ordinateur avec robot télémanipulateur
- o L'utilisation de la demi-porte comme moyen de contention chez les personnes âgées avec délirium ou démentes
- o L'utilisation de probiotiques en milieu hospitalier
- o Le traitement des plaies complexes

L'UETMIS au CHUQ:

*Pour des pratiques cliniques fondées
sur les données probantes*

L'ÉVALUATION DES TECHNOLOGIES ET LES MODES D'INTERVENTION EN SANTÉ

Un processus d'analyse multidisciplinaire des implications :

- Médicales (cliniques);
- Sociales;
- Éthiques;
- Économiques;
- Juridiques;
- Organisationnelles

...du développement, de la diffusion et de l'utilisation des technologies

...réalisé à partir d'un examen systématique des données probantes disponibles

(inspiré de INHATA 2005)

L'UETMIS au CHUQ:

*Pour des pratiques cliniques fondées
sur les données probantes*

*Données
probantes*

?



L'UETMIS au CHUQ:

*Pour des pratiques cliniques fondées
sur les données probantes*

LES DONNÉES PROBANTES SONT:

- ❑ Les renseignements qui se rapprochent le plus des faits sur un sujet.
- ❑ Les résultats de recherche de haute qualité qui reposent sur une méthodologie rigoureuse sont les données probantes les plus précises.
- ❑ Comme les recherches sont souvent incomplètes ou non disponibles, d'autres catégories de renseignements sont nécessaires.

Source: Fondation canadienne de la recherche sur les services de santé

L'UETMIS au CHUQ:

*Pour des pratiques cliniques fondées
sur les données probantes*

LES TECHNOLOGIES ET LES MODES D'INTERVENTION EN SANTÉ

Les technologies matérielles (les appareils, les instruments, les médicaments ou les aides techniques pour les handicapés);

Les procédés préventifs, diagnostiques, curatifs ou palliatifs ainsi que des interventions physiques ou psychosociales;

Les modes d'intervention ou d'organisation de soins et de services;

Le soutien technique, informationnel et organisationnel à la production de soins

L'UETMIS au CHUQ:

*Pour des pratiques cliniques fondées
sur les données probantes*

*Pourquoi faire de l'ETMIS ?
Est-ce une nouvelle mode ?*



L'UETMIS au CHUQ:

*Pour des pratiques cliniques fondées
sur les données probantes*

L'ETMIS AU QUÉBEC

- ❖ CETS, 1988 : Conseil d'évaluation des technologies de la santé
- ❖ Loi sur les services de santé et les services sociaux, 1992 : Désignation des établissements universitaires (CH-CHAU-IU) et ETMIS 4^e volet de la mission universitaire;
- ❖ AETMIS, 2000 : Constitution de l'Agence en remplacement du CETS. Importance de l'ETMIS confirmée à nouveau;
- ❖ Carignan, 2002 : Développement d'une culture de l'évaluation dans les hôpitaux désignés avec la mise en place du volet évaluation des technologies; création de quatre RUIS;
- ❖ CUSM, 2001 : Première UETMIS dans un CHU;
- ❖ CHUQ, 2006 : Création de l'UETMIS du CHUQ;
- ❖ INESSS, 2009

L'UETMIS au CHUQ:

*Pour des pratiques cliniques fondées
sur les données probantes*

L'ETMIS AU CHUQ

❖ 4^{ème} mission du CHUQ

❖ Orientations stratégiques 2006-2010

« S'organiser pour réussir à développer la mission
ETMIS »

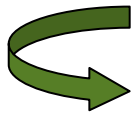
« S'organiser pour réussir à intégrer la recherche à
l'ensemble de la mission hospitalo-universitaire »

L'UETMIS au CHUQ:

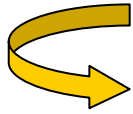
*Pour des pratiques cliniques fondées
sur les données probantes*

MISSION DE L'UETMIS

Soutenir et conseiller les gestionnaires, les cliniciens et les professionnels



dans la prise de décision concernant l'introduction de nouvelles technologies ou de nouvelles pratiques ou la révision de pratiques actuelles;



et ce, à partir des données probantes.

*L'UETMIS au CHUQ:
Pour des pratiques cliniques fondées
sur les données probantes*

OBJECTIFS DE L'UETMIS

- ❖ Évaluer les technologies et modes d'intervention et faire des recommandations;
- ❖ Réaliser activités d'échange et de diffusion des connaissances;
- ❖ Assurer leadership quant au développement d'une culture d'évaluation;
- ❖ Soutenir arrimage avec les équipes de recherche;
- ❖ Participer à des projets d'ETMIS regroupant plusieurs établissements et à portée régionale ou provinciale.

Battista, R.N., Déry, V., Jacob, R., Lance, J.-M., Lavoie, R., Lehoux, P., Moutquin, J.-M. L'évaluation des technologies et des modes d'intervention en santé dans les hôpitaux universitaires. Montréal : AETMIS, 2003



L'UETMIS au CHUQ:

*Pour des pratiques cliniques fondées
sur les données probantes*

UETMIS: UNE ÉQUIPE DÉDIÉE

2 Agents de programmation, d'évaluation et de recherche

1 Secrétaire de direction

1 Cogestionnaire médical scientifique

1 Cogestionnaire clinico-administrative

DES COLLABORATEURS ASSOCIÉS

Les directions cliniques et administratives

L'UETMIS au CHUQ:

*Pour des pratiques cliniques fondées
sur les données probantes*

CLIENTS DE L'UETMIS

Les décideurs:

- les gestionnaires
- les cliniciens
- les professionnels

Le Ministère de la santé et des services sociaux

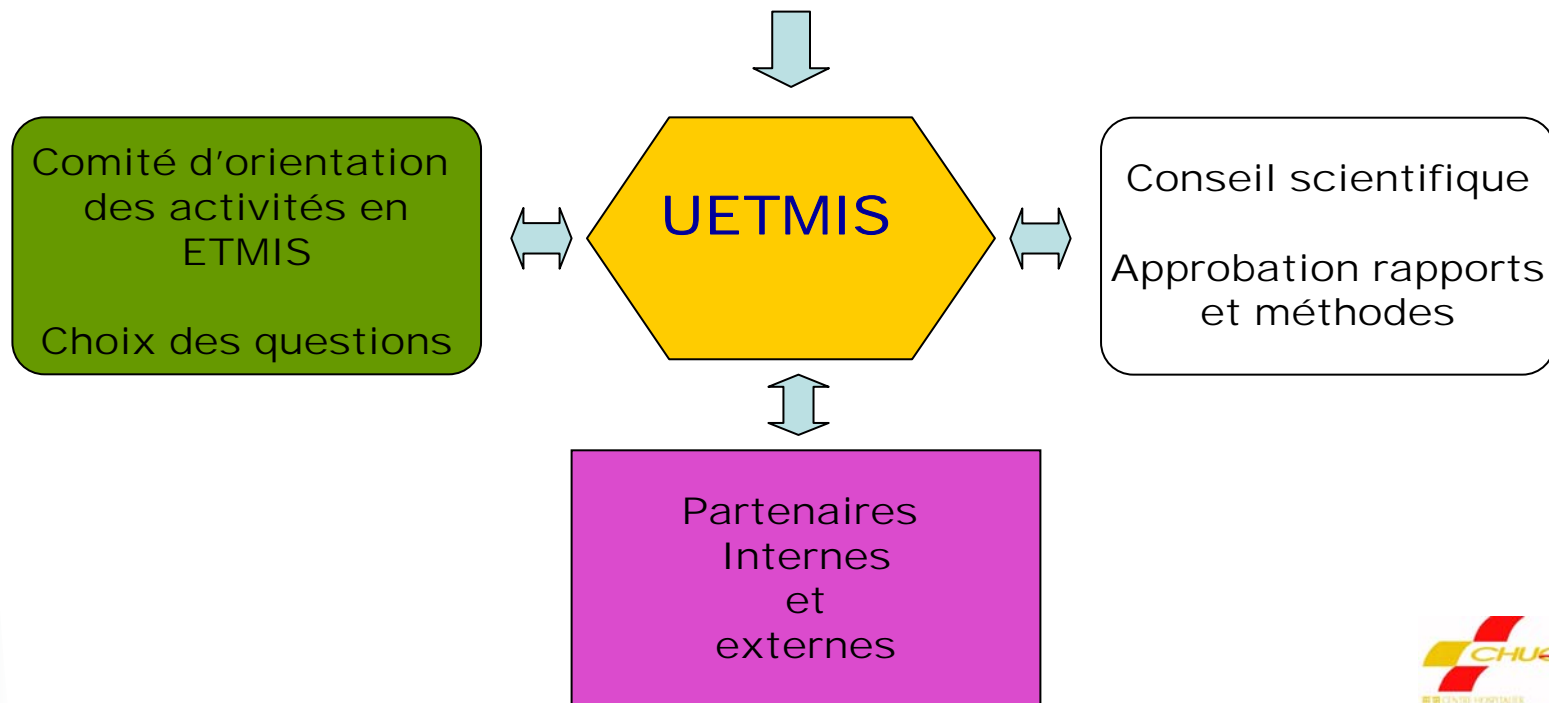
Les établissements du réseau

L'UETMIS au CHUQ:

*Pour des pratiques cliniques fondées
sur les données probantes*

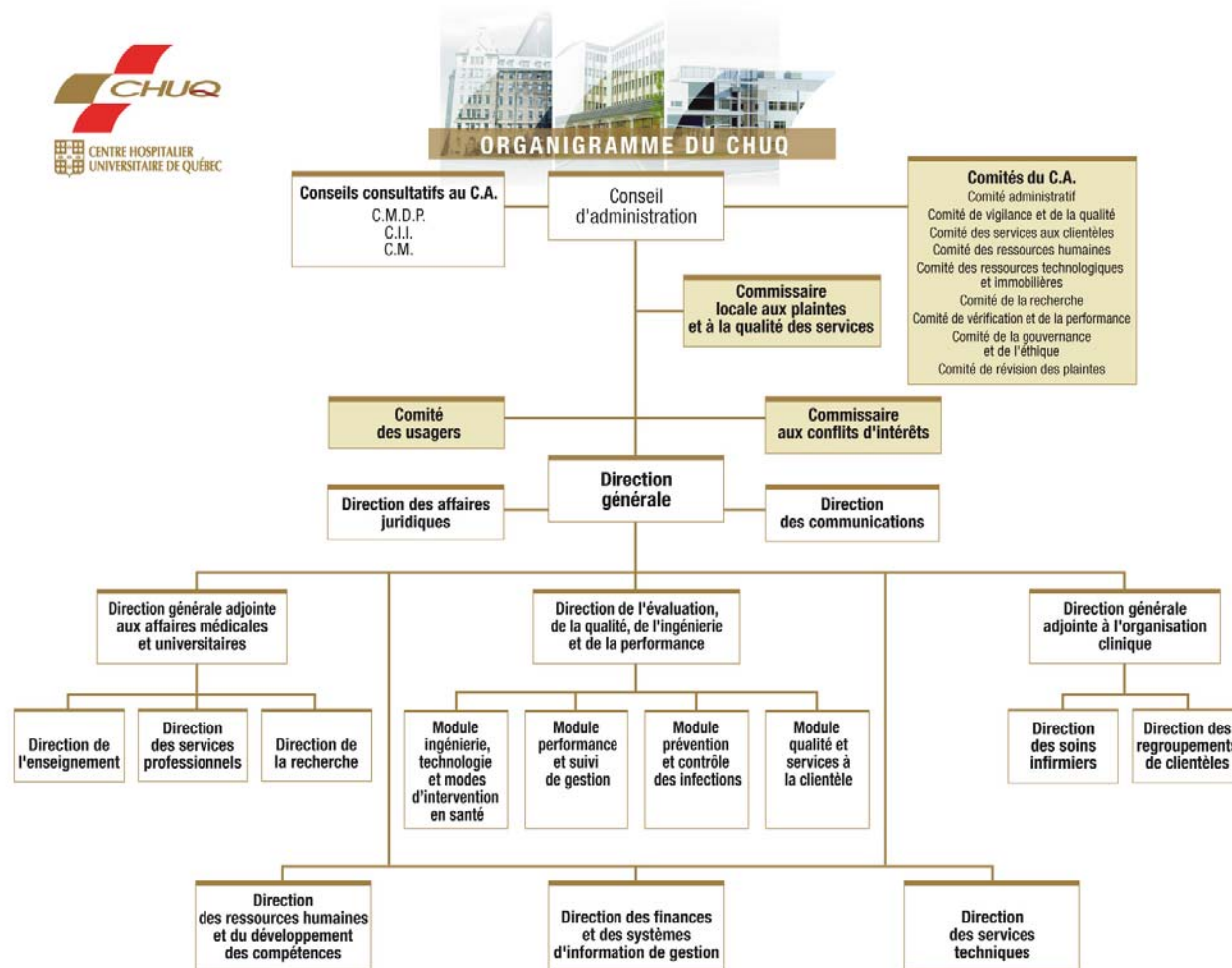
STRUCTURE DE L'UETMIS

Direction de l'évaluation, de la qualité,
de l'ingénierie et de la performance



L'UETMIS au CHUQ:

Pour des pratiques cliniques fondées sur les données probantes



L'UETMIS au CHUQ:

*Pour des pratiques cliniques fondées
sur les données probantes*

PARTENAIRES INTERNES



L'UETMIS au CHUQ:

*Pour des pratiques cliniques fondées
sur les données probantes*

PARTENAIRES EXTERNES

- ❖ MSSS
- ❖ RUIS- Université Laval
- ❖ Université Laval
- ❖ AETMIS (Agence d'évaluation des technologies et des modes d'intervention en santé)
- ❖ Les UETMIS des autres CHU
- ❖ Les autres établissements du réseau
- ❖ Direction de la santé publique

L'UETMIS au CHUQ:

*Pour des pratiques cliniques fondées
sur les données probantes*

PRODUITS DE L'UETMIS

Rapport d'évaluation (selon priorités)

Groupes de travail multidisciplinaire

Recherche documentaire élargie

Présente synthèse et analyse des

connaissances et des recommandations

Délai de production : 4 à 6 mois

L'UETMIS au CHUQ:

*Pour des pratiques cliniques fondées
sur les données probantes*

PRODUITS DE L'UETMIS

Avis préliminaire (selon priorités)

Groupes de travail multidisciplinaire

Recherche documentaire ciblée

Ne présente pas de recommandations

Synthèse des connaissances

Délai de production: 2 à 4 mois

L'UETMIS au CHUQ:

*Pour des pratiques cliniques fondées
sur les données probantes*

PRODUITS DE L'UETMIS

Note informative

Survol des sites d'informations (lignes
directrices, avis d'experts ou rapport
d'évaluation)

Selon sujets soumis ou dossiers en cours

Synthèse de l'information

Délai de production: 1 à 2 mois

L'UETMIS au CHUQ:

*Pour des pratiques cliniques fondées
sur les données probantes*

PRODUITS DE L'UETMIS

Veille informationnelle

Survol des sites d'informations

Selon sujets soumis ou dossiers en cours

Peut se présenter sous forme de note

Résumés en français ou envoi document

Évaluation RUIS de l'Université Laval

Évaluation-terrain (MSSS)

L'UETMIS au CHUQ: Réalisations

Depuis 2006

↳ Plus de 10 évaluations

Exemples:

- ❑ L'administration intraveineuse des substances de contraste en Imagerie médicale au CHUQ;
- ❑ La cryothérapie à l'argon sous résonance magnétique pour le soulagement des douleurs lombaires chroniques d'origine facettaire



L'UETMIS au CHUQ: Réalisations

DIFFUSION

- Site internet

<http://www.chuq.qc.ca/fr/evaluation>

- Présentations orales et publications
- Réseau en ETMIS

L'UETMIS au CHUQ: Réalisations

FORMATION

- ❑ Recherche documentaire (aux infirmières)
- ❑ Concepts et méthodes en ETMIS (aux étudiants en médecine)

L'UETMIS au CHUQ: Réalisations

PROJETS DE RECHERCHE/ SUBVENTIONS

- ❑ Introduire la perspective des patients dans les UETMIS au niveau local
- ❑ Délais d'attente en chirurgie pédiatrique
- ❑ Élaboration d'une démarche systématique d'évaluation de la dimension éthique

L'UETMIS au CHUQ: Réalisations

RETOMBÉES/IMPACTS:

- ❑ Modification des pratiques cliniques
- ❑ Consolidation processus décisionnel
- ❑ Contribution à la culture d'évaluation

L'UETMIS au CHUQ: Réalisations

- ↳ Des demandes d'évaluation en provenance des partenaires externes
- ↳ **L'UETMIS au CHUQ**: reconnue par la FCRSS comme une pratique prometteuse dans l'utilisation de la recherche

http://www.fcrss.ca/promising/index_e.php

CONCLUSION

*L'Unité d'évaluation des technologies et
des modes d'intervention en santé au
CHUQ (UETMIS):*

*Une stratégie efficace
pour des pratiques cliniques
fondées sur les données probantes*

Merci !