



# UETMIS

*Unité d'évaluation des technologies  
et des modes d'intervention en santé*

## L'évaluation des technologies et des modes d'intervention en santé (ETMIS) dans les hôpitaux: **est-ce possible ?**

Chantale Simard, inf., M.A.P.

Cogestionnaire clinico-administratives des activités d'ETMIS  
Centre hospitalier universitaire de Québec

*Symposium de l'ACMTS 2009 «Données probantes, décisions et résultats: vers une utilisation optimale des médicaments et des technologies de la santé»*

*7 avril 2009*



# *L'ETMIS dans les hôpitaux: est-ce possible ?*

---

## Plan

- ❑ Objectif
- ❑ L'UETMIS au CHUQ: les réalisations
- ❑ L'UETMIS au CHUQ: les conditions de succès
- ❑ Conclusion

# OBJECTIF

---

Présenter les conditions ayant contribué au succès de la démarche en ETMIS au CHUQ

## L'UETMIS au CHUQ: Mission

---

Soutenir et conseiller les décideurs cliniques (gestionnaires, cliniciens et professionnels)



dans la prise de décision relative à l'implantation d'une nouvelle technologie ou pratique clinique ou la révision d'une pratique existante



et ce, à partir des données probantes

# L'UETMIS au CHUQ : Clients

---

Les décideurs cliniques:

- gestionnaires
- cliniciens
- professionnels

Ministère de la santé et des services sociaux

Partenaires du réseau



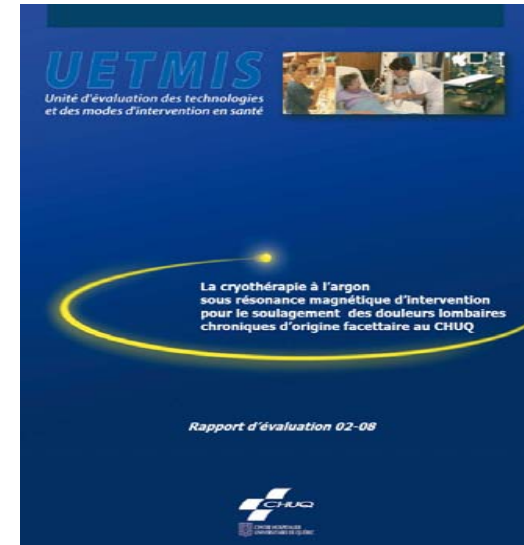
# L'UETMIS au CHUQ: Réalisations

Depuis 2006

↳ Plus de 10 évaluations

Exemples:

- ❑ L'administration intraveineuse des substances de contraste en Imagerie médicale au CHUQ;
- ❑ La cryothérapie à l'argon sous résonance magnétique pour le soulagement des douleurs lombaires chroniques d'origine facettaire



# L'UETMIS au CHUQ: Réalisations

---

## DIFFUSION

- Site internet

<http://www.chuq.qc.ca/fr/evaluation>

- Présentations orales et publications
- Réseau en ETMIS

# L'UETMIS au CHUQ: Réalisations

---

## FORMATION

- ❑ Recherche documentaire (aux infirmières)
- ❑ Concepts et méthodes en ETMIS (aux étudiants en médecine)

# L'UETMIS au CHUQ: Réalisations

---

## PROJETS DE RECHERCHE/ SUBVENTIONS

- ❑ Introduire la perspective des patients dans les UETMIS au niveau local
- ❑ Délais d'attente en chirurgie pédiatrique
- ❑ Élaboration d'une démarche systématique d'évaluation de la dimension éthique

# L'UETMIS au CHUQ: Réalisations

---

## RETOMBÉES/IMPACTS:

- ❑ Modification des pratiques cliniques
- ❑ Consolidation processus décisionnel
- ❑ Contribution à la culture d'évaluation

## L'UETMIS au CHUQ: Réalisations

---

- ↳ Des demandes d'évaluation en provenance des partenaires externes
- ↳ **L'UETMIS au CHUQ**: reconnue par la FCRSS comme une pratique prometteuse dans l'utilisation de la recherche

[http://www.fcrss.ca/promising/index\\_e.php](http://www.fcrss.ca/promising/index_e.php)

## L'UETMIS au CHUQ: Conditions de succès

---

### Appui de la haute direction

- ❑ Vision
- ❑ Désignation de porteurs de dossier
- ❑ Allocation de ressources
- ❑ Soutien du Ministère de la santé et des services sociaux et de l'Agence d'évaluation des technologies et des modes d'intervention en santé

## L'UETMIS au CHUQ: Conditions de succès

---

Assurance d'une rigueur scientifique dans la sélection et l'analyse des sources d'information:

- ❑ Guide méthodologique selon revues systématiques Cochrane
- ❑ Plusieurs sources d'information
- ❑ Évaluation critique de la qualité des études

## L'UETMIS au CHUQ: Conditions de succès

---

Indépendance scientifique: aucun biais d'influence sur les résultats de l'analyse

- ❑ Conseil scientifique aviseur
- ❑ Démarche structurée et standardisée

## L'UETMIS au CHUQ: Conditions de succès

---

### Effets positifs sur la qualité, l'efficacité et l'efficience des soins

- ❑ Sélection des questions d'évaluation
- ❑ Synthèse des évidences sur l'efficacité, la sécurité et analyse des impacts sur les coûts, sur le patient et sur l'organisation

## L'UETMIS au CHUQ: Conditions de succès

---

### Implication des personnes concernées

- ❑ Dès le début et tout au long de la démarche
- ❑ Favorise l'expression des différents points de vue
- ❑ Contribue à l'appropriation des recommandations

## L'UETMIS au CHUQ: Conditions de succès

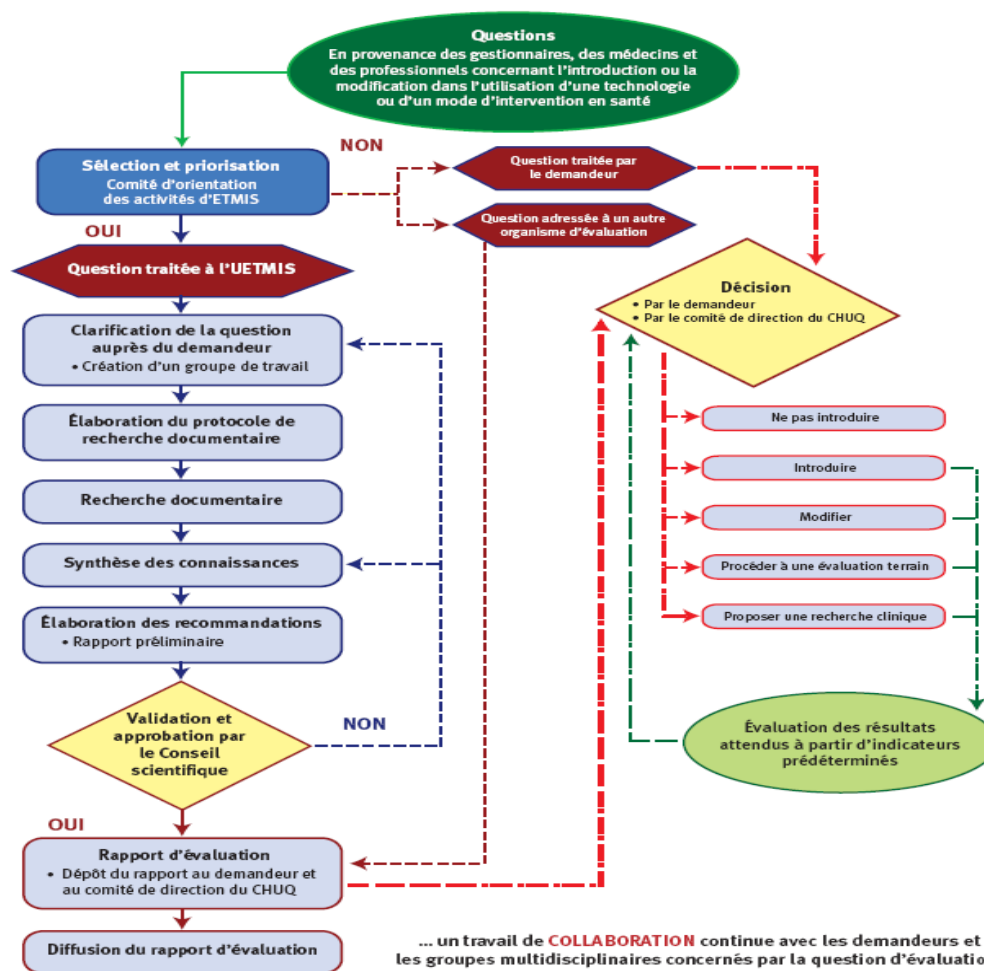
---

Articulation étroite avec le contexte de gestion

- ↳ Recommandations selon le contexte du CHUQ
- ↳ Soutien à la prise de décision

# L'UETMIS au CHUQ: Conditions de succès

## DÉMARCHE D'ÉLABORATION DE RECOMMANDATIONS BASÉES SUR DES DONNÉES PROBANTES POUR UNE PRISE DE DÉCISION ÉCLAIRÉE (UETMIS-CHUQ)



## L'UETMIS au CHUQ: Conditions de succès

---

### Information produite en temps opportun

↳ Produits adaptés aux besoins

- ❑ Rapport d'évaluation
- ❑ Avis préliminaire
- ❑ Note informative

## L'UETMIS au CHUQ: Conditions de succès

---

### Stratégies de diffusion de l'information adaptées selon les publics

- Présentations orales et publications
- Site internet
- Rencontres scientifiques et conférences

## L'UETMIS au CHUQ: Conditions de succès

---

### Partage des expertises

- Soutien de l'AETMIS
  - WiKi
  - Conseiller scientifique
- Communauté de pratiques en ETMIS
- Table régionale en ETMIS
- Collaboration avec les équipes de recherche

# CONCLUSIONS

---

## *L'ETMIS dans les hôpitaux:*

- ❑ Guide la prise de décision par des avis et recommandations crédibles, non biaisés et basés sur une analyse des meilleures données disponibles
- ❑ Près des besoins des décideurs cliniques
- ❑ Impacts positifs sur la qualité des soins et des services

## CONCLUSIONS

---

### *L'ETMIS dans les hôpitaux:*

- ❑ Approche qui implique les personnes concernées dès le début et tout au long de la démarche
- ❑ Contribution au développement de pratiques cliniques fondées sur les données probantes
- ❑ Expression d'une saine gouvernance